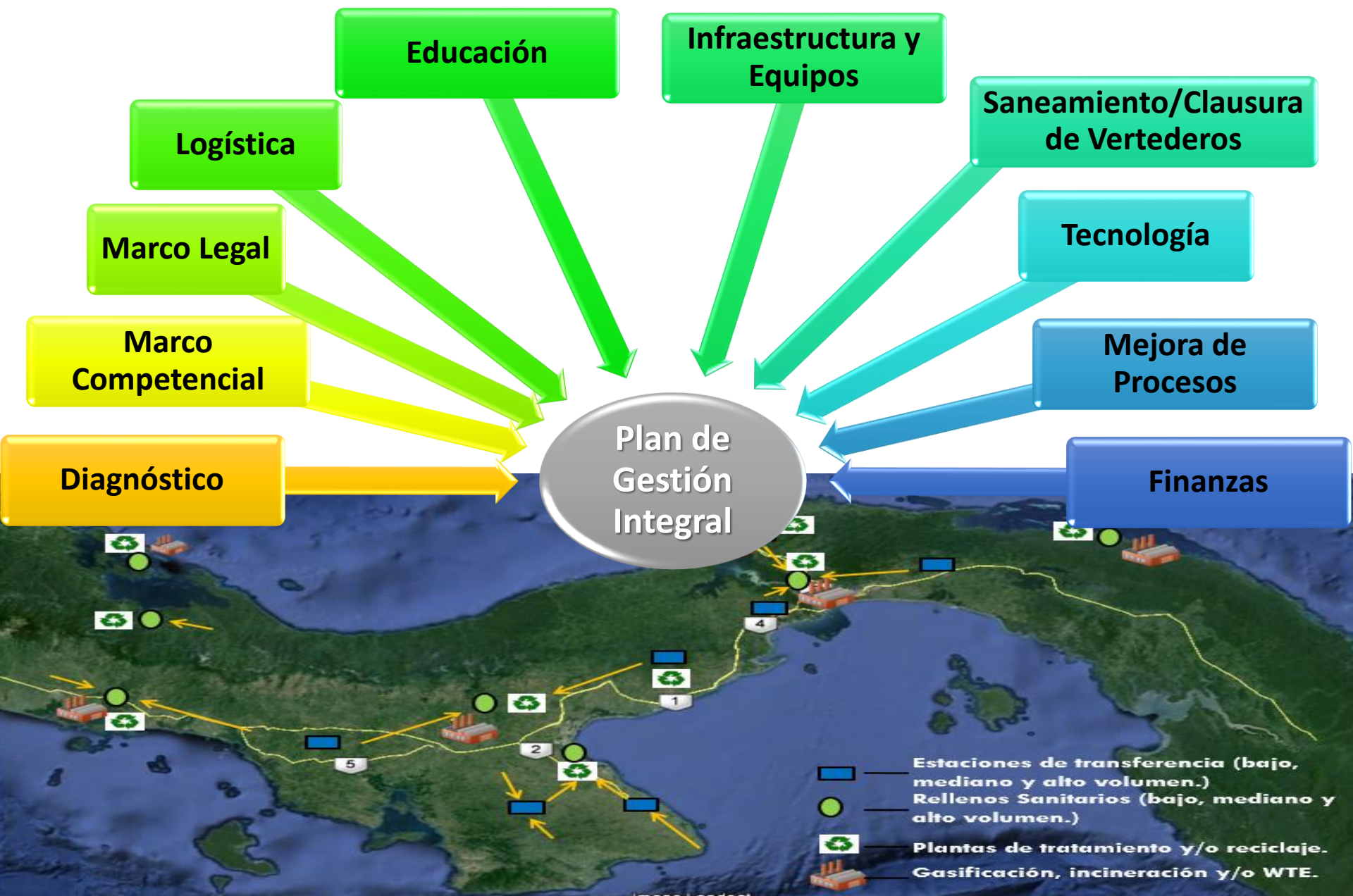




COMPONENTE 1 – Plan de Gestión Integral de MDS. Diagnóstico Provincial del Manejo de los Residuos

Dirección de Servicios Técnicos
Autoridad de Aseo Urbano y Domiciliario
2015





Diagnóstico

EJECUTADOS Y EN PROCESO

Ubicación geográfica de
Vertederos

Estudio de activos y
capacidades municipales

Comunicación inicial
con municipalidades

Dotación de equipos de
recolección a municipios

POR EJECUTAR

Cuantificación y
caracterización de desechos

Flujos de generación

Monitores ambientales

Estudios de biogás

TOMA DE DECISIONES

Tecnología e
Infraestructura

Políticas

Metodologías

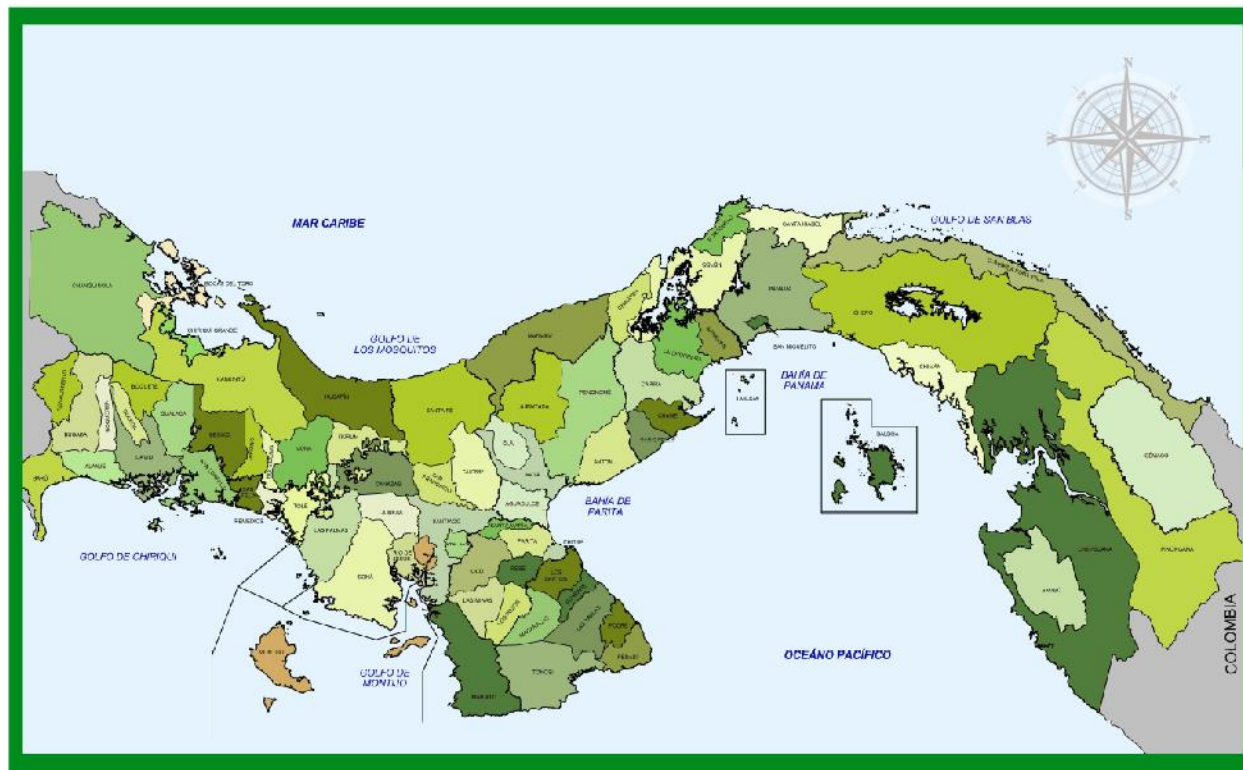
Proyectos de
Solución

2. Construcción de la Solución

Diagnóstico

GENERACIÓN ESTIMADA DE DESECHOS POR PROVINCIA (%)

Panamá	38%
Panamá Oeste	14%
Chiriquí	11%
Colón	7%
Coclé	7%
Veraguas	6%
C. Ngobe Bugle	5%
Bocas del Toro	4%
Herrera	3%
Los Santos	3%
Darién	1%
C. Guna Yala	1%
C. Embera	0.3%





Diagnóstico



Vertederos a Cielo Abierto



Tomas de Agua

Visita a vertederos

Diagnóstico



**Marco
Competencial**

Definir las competencias y responsabilidades de cada participante en un sector en específico.

Gobierno Central**Sector Comercial****Sector Educativo****Sector Agrícola****Gobiernos Locales****Comunidad****Sector Industrial****Sector de Construcción y
Demolición**

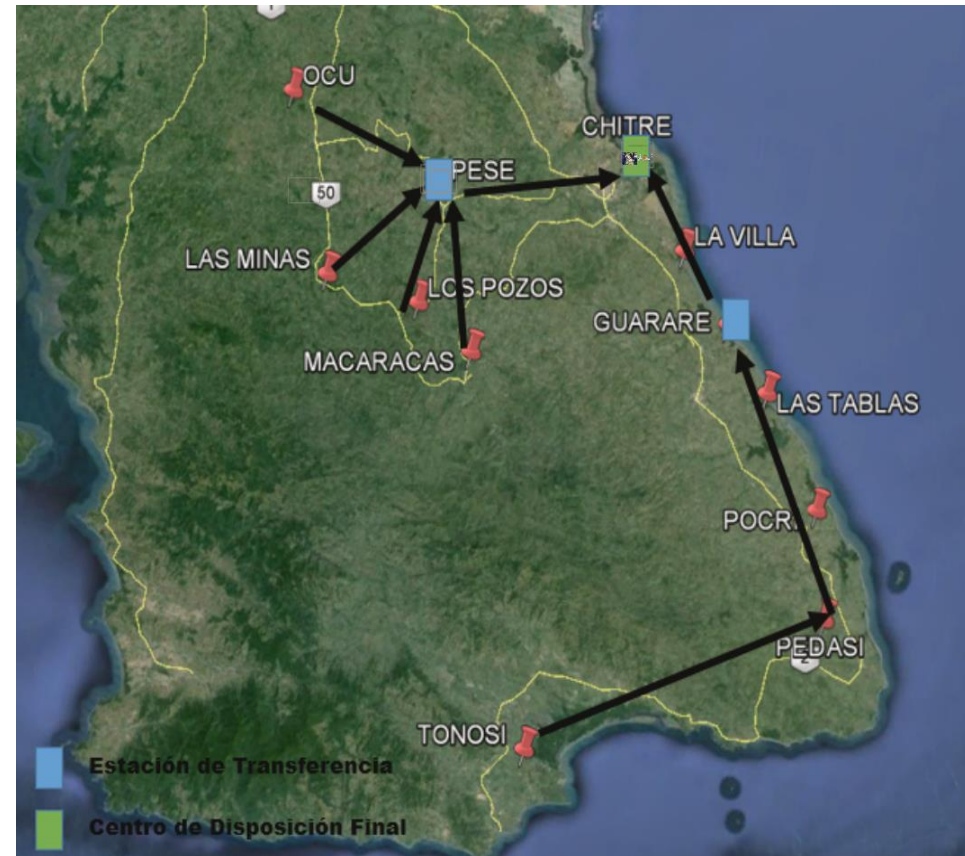
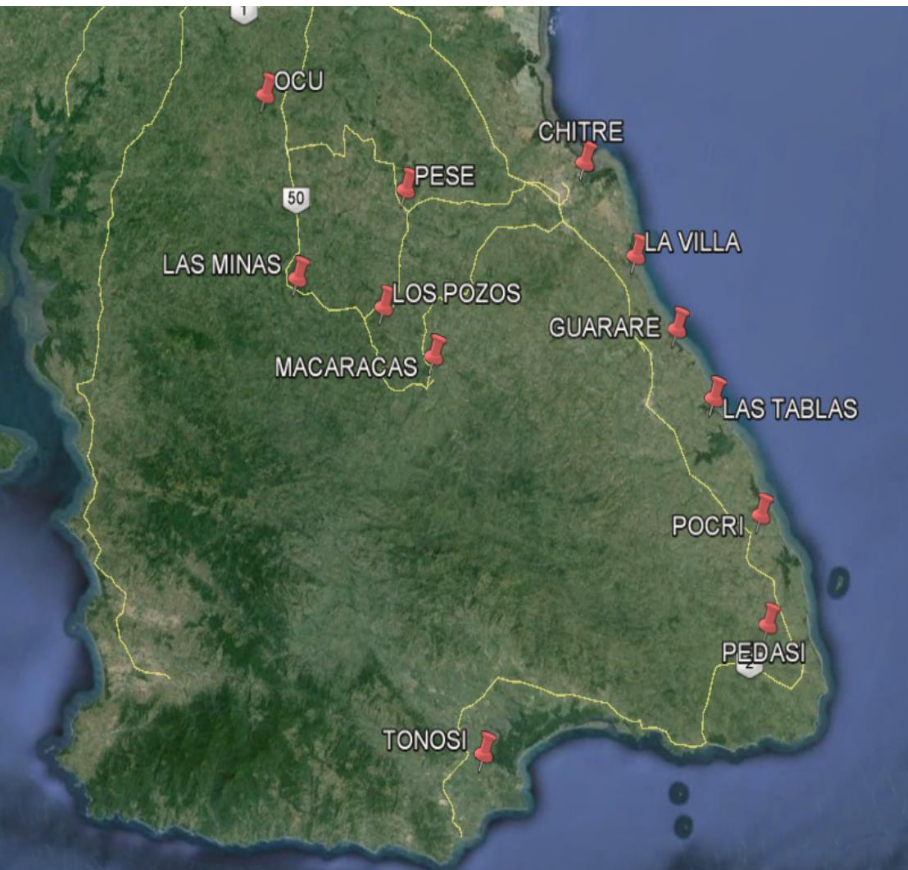
Reunión con gobiernos locales

Marco
Competencial

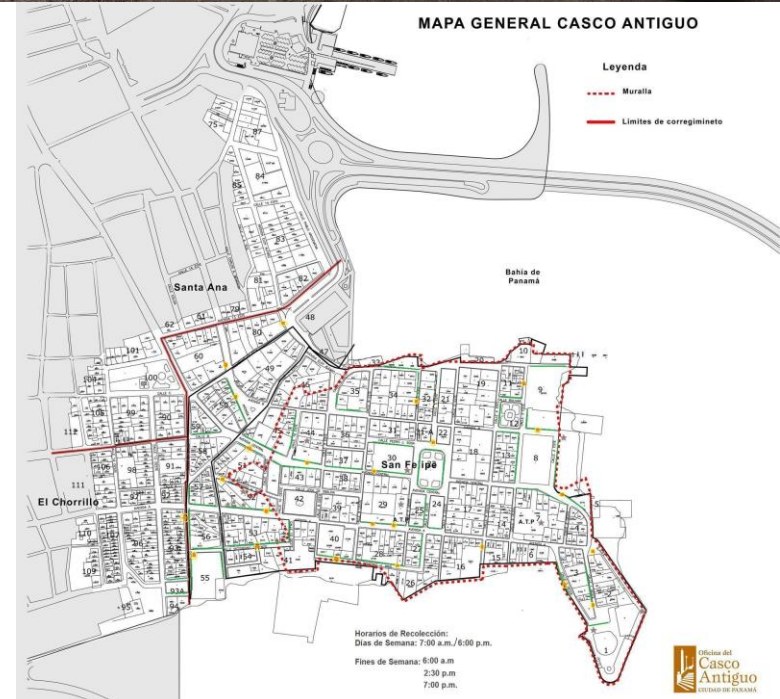
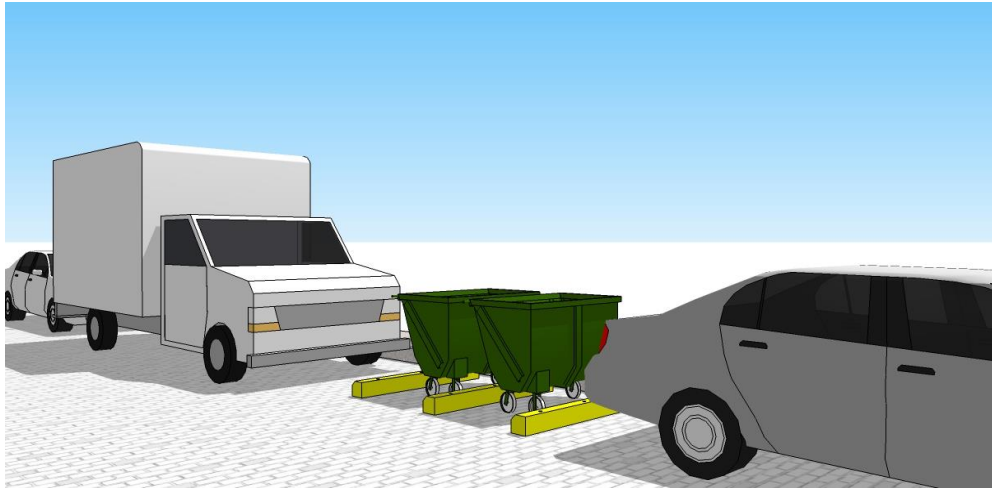


Logística

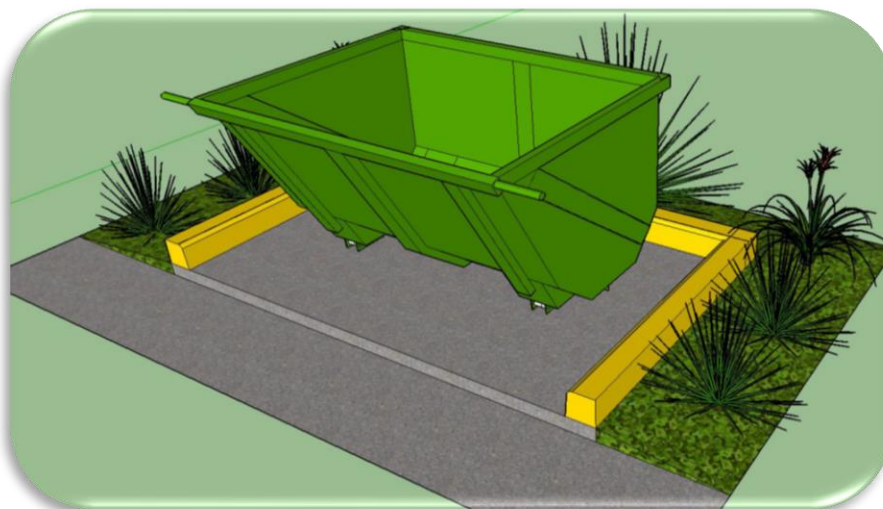
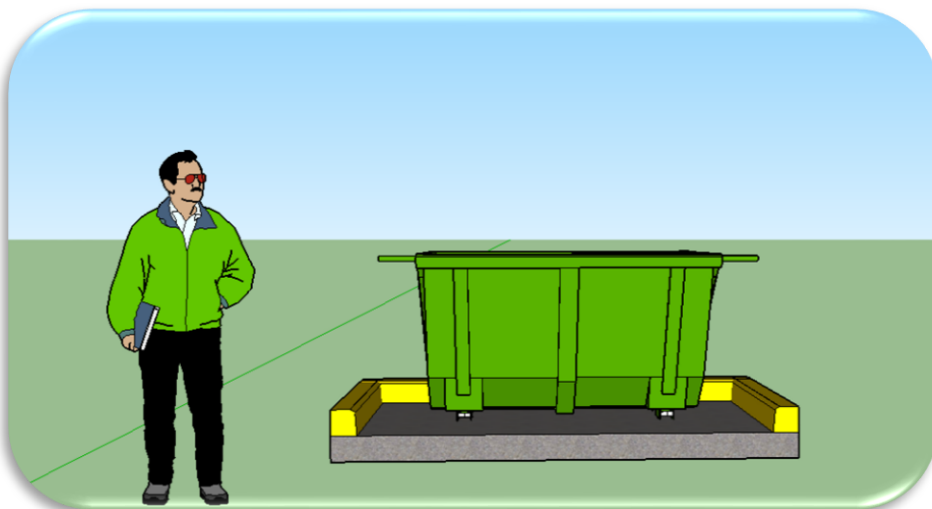
Ejemplo.
Península de Azuero



Mejora de Procesos



PROYECTO: Plazoletas

Mejora de
Procesos



Análisis de Camiones Recolectores Compactadores Necesarios para cubrir la demanda de 3,156.69 Ton/d_(según su % de recolección estimado)

- Inventario de los actuales camiones en los municipios (alquilado/propio/concesión).
- 33 unidades de 8 yd3 a entregar por Donación Taiwan (2015).
- Camiones de 20 yd3 a entregar por Presupuesto de Inversión 2015.
- 20 yd3 - Presupuesto de Inversión 2016.
- 20 yd3 - Presupuesto de Inversión 2017.



GOBIERNO DE LA REPÚBLICA DE
 PANAMÁ



AAUD_Panama



/AAUDpanama



aaudpanama



AAUD

Tel. 506.1500
www.aaud.gob.pa